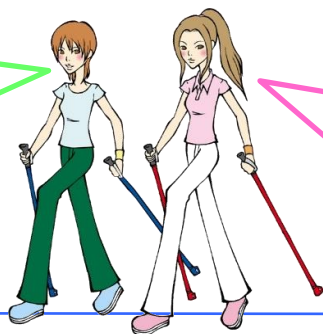


(社)全日本ノルディック・ウォーク連盟の 公認指導員になりませんか？



こんな方におすすめ・・・

- ☆ノルディック・ウォークをやってみたい。
- ☆毎日散歩しているがマンネリ化している。
- ☆健康教室のカリキュラムとして導入したい。
- ☆リハビリのメニューとしてウォーキングを取り入れたい。



指導員になると・・・

- ☆講座や教室を開催できます。
- ☆健康増進プログラムの1つとして紹介できます。
- ☆ウォーキング大会での体験会を実施できます。

概要

- 日程 / 2016年4月15日(金)・4月16日(土)開催(2日間必須)
- 場所 / サンクフルハート本社 滋賀県長浜市高月町落川194-1
- 定員 / 10名 ※定員になり次第、締め切らせていただきます。
- 受講料 / 45,000円(税込)

- ・講習費 (1日 5,000円 × 2日間) 10,000円
- ・教材費、認定証、IDカード、ネームホルダー、公認バス
指導員用ベスト(ユニフォーム)、指導員用キャップ 25,000円
- ・全日本ノルディック・ウォーク連盟 入会金、年会費 10,000円

カリキュラム

<1日目>

- 午前の部 10:00~12:00
(机上講習) ノルディック・ウォークとは
- お昼休憩 12:00~13:00
- 午後の部 13:00~16:00
(技術指導) 基本歩行

<2日目>

- 午前の部 10:00~12:00
(技術指導) 応用歩行
- お昼休憩 12:00~13:00
- 午後の部 13:00~16:00
(実践研修) 実践ウォーキング

※進行によりスケジュール、時間が変更となる場合があります。

申込書

※申込書にご記入の上、FAX(0749-85-3346)にてご送信ください。
後日、講座の詳細案内、資格取得申請書、お振込方法等をご連絡させていただきます。

申し込み期限：2016年 4月 7日(木) まで

ノルディック・ウォーク公認指導員養成講座					
お名前	ふりがな	性別	男・女	生年月日	年
					月
ご住所 (都道府県から)	ふりがな				
	〒	-			
TEL	() -	FAX	() -		
所有資格	(資格をお持ちの方はご記入ください)			例) 体育指導員	

●【個人情報の取扱いについて】お名前やご住所などお客様の情報は当社営業活動に限って使用し、同意なく第三者に開示、提示することはありません。

●複数名ご参加の場合、お手数ですがコピーして、一人一枚でご記入願います。

お問い合わせ先

TEL:0749-85-3336 (株)サンクフルハート 高野まで

受付時間 / 9:00~17:30 (土・日・祝日・長期休暇除く)

お問い合わせの際は、『ノルディック・ウォーク公認指導員講座について』とお伝えください。
〒529-0232 滋賀県長浜市高月町落川194番地1