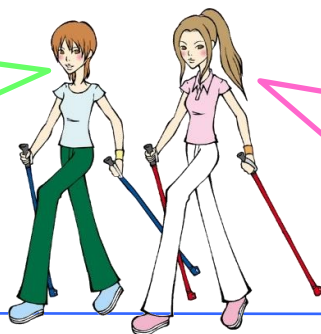


(社)全日本ノルディック・ウォーク連盟の 公認指導員になりませんか？



こんな方におすすめ・・・

- ☆ノルディック・ウォークをやってみたい。
- ☆毎日散歩しているがマンネリ化している。
- ☆健康教室のカリキュラムとして導入したい。
- ☆リハビリのメニューとしてウォーキングを取り入れたい。



指導員になると・・・

- ☆講座や教室を開催できます。
- ☆健康増進プログラムの1つとして紹介できます。
- ☆ウォーキング大会での体験会を実施できます。

概要

日程 / 2016年3月12日(土)～3月13日(日)開催(2日間必須)
 場所 / サンクフルハート本社 滋賀県長浜市高月町落川194-1
 定員 / 10名 ※定員になり次第、締め切らせていただきます。
 受講料 / 45,000円(税込)

(
 ・講習費 (1日 5,000円 × 2日間) 10,000円
 ・教材費、認定証、IDカード、ネームホルダー、公認バス
 指導員用ベスト(ユニフォーム)、指導員用キャップ 25,000円
 ・全日本ノルディック・ウォーク連盟 入会金、年会費 10,000円
)

カリキュラム

<1日目>

午前の部 10:00～12:00
 (机上講習) ノルディック・ウォークとは
 お昼休憩 12:00～13:00
 午後の部 13:00～16:00
 (技術指導) 基本歩行

<2日目>

午前の部 10:00～12:00
 (技術指導) 応用歩行
 お昼休憩 12:00～13:00
 午後の部 13:00～16:00
 (実践研修) 実践ウォーキング

※進行によりスケジュール、時間が変更となる場合があります。

申込書

※申込書にご記入の上、FAX(0749-85-3346)にてご送信ください。
 後日、講座の詳細案内、資格取得申請書、お振込方法等をご連絡させていただきます。

申し込み期限：2016年 3月 4日(金) まで

ノルディック・ウォーク公認指導員養成講座					
お名前	ふりがな	性別	男・女	生年月日	年
					月
ご住所 (都道府県から)	ふりがな				
	〒				
TEL	() -	FAX	() -		
所有資格	(資格をお持ちの方はご記入ください)			例) 体育指導員	

●【個人情報の取扱いについて】お名前やご住所などお客様の情報は当社営業活動に限って使用し、同意なく第三者に開示、提示することはありません。

●複数名ご参加の場合、お手数ですがコピーして、一人一枚でご記入願います。

お問い合わせ先

TEL:0749-85-3336 (株)サンクフルハート 高野まで

受付時間 / 9:00～17:30(土・日・祝日・長期休暇除く)

お問い合わせの際は、『ノルディック・ウォーク公認指導員講座について』とお伝えください。
 〒529-0232 滋賀県長浜市高月町落川194番地1